

あなたは  
何推し？

# 推しの紅茶投票

キャンペーン



CRAFT BOSS × 【推しの子】

## オリジナル パーカー

抽選で**80名様**に当たる！



※右記デザインのうち人気投票で1位になったTEA(キャラクター)のパーカーが当たります。

対象商品 クラフトボスTEA 600ml各種 ※一部店舗では取り扱いのない店舗もございます。

キャンペーン期間(対象となるレシートの期間) 2023年10月30日(月)~2023年11月27日(月)

応募締切日 2023年12月5日(火) 当日消印有効

応募方法 キャンペーン期間中に対象店舗でご購入の対象商品1本以上を含む合計500円(税込)以上のレシートで応募

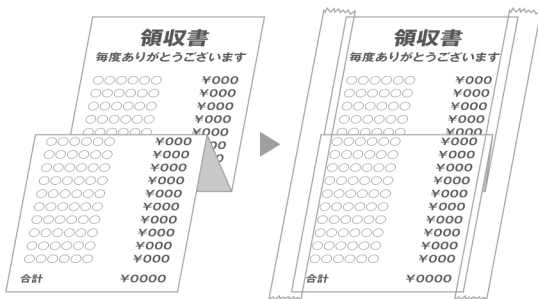
※賞品の画像はイメージです。※仕様は変更になる場合がございます。©赤坂アカ×横槍メンゴ/集英社・【推しの子】製作委員会

✂️キリトリ線

この枠内にお買い上げレシートを貼ってください。

### レシート貼付欄

- レシートは、「購入店舗情報(店舗名・電話番号)」「購入日時」「購入商品名・本数・金額」「合計金額」が分かるようにお貼りください。(各項目が判別できない場合は、ご応募を無効とさせていただきます。)
- コピー、再発行されたレシートでのご応募はできません。
- レシートが剥がれないよう、テープ等でしっかりとお貼りください。
- クレジットカードをご利用の場合はカード情報を切り取ってからお貼りください。



【キャンペーン期間(対象となるレシートの期間)】  
2023年10月30日(月)~2023年11月27日(月)

【応募締切日】  
2023年12月5日(火) 当日消印有効



×【推しの子】



対象商品

クラフトボスTEA 600ml各種

※一部店舗では取扱のない商品もございます。

対象店舗

カスミ 各店舗

応募方法

キャンペーン期間中に対象店舗でご購入の対象商品1本以上を含む合計500円(税込)以上のレシート(コピー、再発行されたものは不可)を1口として所定の料金の郵便切手と合わせて専用応募ハガキ又は郵便ハガキに貼付け、必要事項(お名前(フリガナ)・郵便番号(7ケタ)・ご住所・電話番号・年齢・性別)ご購入店舗・推しの紅茶を全てご記入のうえご応募ください。●複数枚のレシートの合算でもご応募いただけます。(いずれかのレシートに対象商品が含まれていれば合算いただけます。)●お一人様何口でもご応募いただけますが、ハガキ1枚につき1口のみとさせていただきます。●複数枚のハガキを封書にまとめてご応募いただくことも可能ですが、必ずハガキ1枚毎に必要な事項をご記入ください。●複数口ご応募いただいた場合でも、当選はお一人様につき1回までです。●クレジットカードをご利用の場合はレシートからカード情報を切り取り、「購入店舗情報(店舗名・電話番号)」「購入日時」「購入商品名・本数・金額」「合計金額」が分かるようにハガキに貼付してください。

応募宛先

〒773-8790
日本郵便株式会社 小松島郵便局 郵便私書箱 第21号36472-31
カスミ×サントリーフーズ共同企画
「クラフトボスTEA×【推しの子】推しの紅茶キャンペーン」係

賞品・当選者数

人気投票で1位になった推しの紅茶(キャラクター)を選出した方の中から、抽選により次の賞品が当たります。
オリジナルパーカー 80名様
(人気投票で1位になったTEA(キャラクター)のパーカー)(サイズ:着丈約71cm×身幅約58cm×肩幅約52cm×袖丈約61cm)※賞品の内容・仕様は変更になる場合がございます。

キャンペーン期間(対象となるレシートの期間)

2023年10月30日(月)～2023年11月27日(月)

応募受付期間

2023年10月30日(月)～2023年12月5日(火)
当日消印有効

応募資格

日本国内にお住まいの方で、かつ賞品のお届け先が、日本国内の方に限らせていただきます。※サントリーグループ社員及び関係者の応募はできません。

当選発表・賞品発送

当選発表は賞品の発送をもつてかえさせていただきます。賞品の発送は応募締切から約3ヶ月後を予定しておりますが、都合により多少前後する場合がございます。予めご了承ください。

ご注意

●賞品の交換・換金・返品、及び当選権利の譲渡(転売を含む)等はできません。●本キャンペーンのご当選者は同時期に実施されている他のキャンペーンと重複して当選できない場合がございます。予めご了承ください。●送付いただいたレシートに記載のご購入商品に関して、他のキャンペーンにご応募いただくこと(同一のレシートに基づいて本キャンペーンと他のキャンペーンとに、重複してご応募いただくこと)はできません。前記に反する重複応募を発見した場合には、本キャンペーンへのご応募を無効とさせていただきます。●ご応募いただいたハガキ、レシートは返却できません。●郵便切手代はお客様の負担とさせていただきます。●1枚のハガキに1口応募分を超える枚数のレシートを貼付された場合、超えた分のレシートは無効となり返却できません。●本キャンペーンは、やむを得ない事情により中止・変更となる場合がございます。●次の場合はご応募又は当選権利が無効となる場合がございますので、ご注意ください。○ご記入いただいた内容に虚偽又は不備がある場合○レシートの内容が確認できない場合○対象店舗における対象商品のご購入が確認できない場合○応募条件を満たさない場合○お客様の住所が不明・長期不在・連絡不能等で賞品をお届けできない場合○その他、応募に関して不正な行為があった場合

個人情報の取扱いについて

本キャンペーンに関して提供いただいた個人情報は、サントリーフーズ株式会社(共同利用する会社を含む)が、応募資格の確認、抽選、賞品発送、当社又は提携先の商品・サービス等のご案内、当社又は提携先WEBサイトやアプリ等を通じた広告配信、お客様との最適なコミュニケーションのための消費動向等の分析(第三者に委託する場合を含む)、お客様等からのお問い合わせ対応、その他サントリープライバシーポリシー(https://www.suntrory.co.jp/privacy/)記載の目的で利用させていただきます。

準拠法及び管轄裁判所

本規約の準拠法は日本法といたします。また、本規約に起因し、又は関連する一切の紛争については、東京地方裁判所を第一審の専属的合意管轄裁判所といたします。

お問い合わせ先

サントリーキャンペーン事務局
TEL.0120-831-008(無料・オペレーター対応)
受付時間/9:00～17:30
(土・日・祝日及び夏季休業・年末年始休業期間を除く)
※事情により、受付時間は変更になる場合がございます。

✂ キリトリ線

郵便ハガキ

恐れ入りますが
所定の料金の切手をお貼りください。

773-8790

日本郵便株式会社
小松島郵便局郵便私書箱 第21号

36472-31

カスミ×サントリーフーズ共同企画
「クラフトボスTEA×【推しの子】
推しの紅茶キャンペーン」係

応募締切:2023年12月5日(火)当日消印有効

※黒色のボールペンで必要事項をものなくご記入ください。※こすと消えるペンは使用しないでください。

Form with fields for name, address, phone number, gender, and purchase store.

Form with checkboxes for product selection: 1 ビタミンTEA (アイ), 2 柚子はちみつTEA (アキュア), 3 フルーツTEA (ルビー), 4 鶯沢ミルクTEA (有馬かな)

【個人情報の取扱いについて】本キャンペーンに関して提供いただいた個人情報は、サントリーフーズ株式会社(共同利用する会社を含む)が、応募資格の確認、抽選、賞品発送、当社又は提携先の商品・サービス等のご案内、当社又は提携先のWEBサイトやアプリ等を通じた広告配信、お客様との最適なコミュニケーションのための消費動向等の分析(第三者に委託する場合を含む)、お客様等からのお問い合わせ対応、その他サントリープライバシーポリシー(https://www.suntrory.co.jp/privacy/)記載の目的で利用させていただきます。